

Viu la Mar

Aprenentatge

Descoberta

Sostenibilitat

Alimentació

Tecnologia

Paisatge

Biodiversitat

Cultura

Salut

Lèxic

Experimentació

Transversabilitat

Valors

Amb la missió de divulgar el fet marítim i pesquer, el Museu de la Pesca, únic a la Mediterrània en la seva especialitat, ha dissenyat un programa d'activitats pedagògiques adreçades a centres educatius, de descoberta i posada en valor de les tradicions, dels sabers i de les habilitats dels pescadors, de la riquesa patrimonial de la mar i de la seva cuina.



EXPOSICIÓ PERMANENT

Amb un audiovisual introductor i **1.000 m²** d'espais expositius



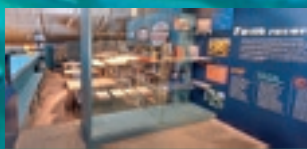
LES BARQUES DEL PEIX

Mostra flotant visitable de dues barques de pesca la *Gacela*, d'arrossegament, i l'*Estrella Polar*, d'encerclament



ESPAI DEL PEIX

Centre d'interpretació del peix fresc, aula gastronòmica i mirador per observar la subhasta del peix a la llotja



DOCUMARE

Centre de Documentació de la Pesca i el Mar

EDUCACIÓ INFANTIL

Títol	Tipus activitat	⌚	€	!
1 Peixos de la Mediterrània NOVETAT	Visita guiada al Museu de la Pesca i taller	1 h 15'	3,20	Amb un audiovisual d'animació de 8 minuts
2 Les barques del peix	Visita a les barques	1 h 15'	3,20	Dues barques de pesca professional amarrades davant el Museu
3 Dieta mediterrània	Visita guiada a l'Espai del Peix amb tastet	1 h 15'	5,00	El tastet és a base de peix
4 Aula del gust	Show-cooking a l'Espai del Peix	1 h 15'	12,00	A base de peix desembarcat al port de Palamós
5 Pirates a la costa!	Navegació pel litoral	1 h 15'	7,75	Amb el <i>Rafael</i> , barca de mitjana de 1915

EDUCACIÓ PRIMÀRIA

Títol	Tipus activitat	⌚	€	!
6 Peixos de la Mediterrània NOVETAT	Visita guiada al Museu de la Pesca i taller	1 h 15'	3,20	Amb un audiovisual d'animació de 8 minuts
7 Dieta mediterrània	Visita guiada a l'Espai del Peix amb tastet	1 h 15'	5,00	El tastet és a base de peix
8 Feinejant pel mar	Visita guiada al Museu de la Pesca	1 h 15'	3,20	🇬🇧 *
9 L'anxova, la reina	Taller de salaó d'anxoves	1 h 15'	5,00	Elaboració d'un pot de salaó d'anxoves que els alumnes es poden emportar
10 Petits cuiners de bord	Taller de cuina amb tastet a l'Espai del Peix	1 h 30'	7,00	Elaboració d'una recepta de cuina marinera i degustació
11 Aula del gust	Show-cooking a l'Espai del Peix	1 h 15'	12,00	A base de peix desembarcat al port de Palamós
12 Les barques del peix	Visita a les barques i taller de nusos	1 h 15'	3,20	Dues barques de pesca professional amarrades davant el Museu
13 Port pesquer i subhasta del peix	Itinerari	1 h 15'	3,20	Activitat en part a l'exterior
14 Viure al litoral	Taller d'educació ambiental	1 h 15'	3,20	Activitat a l'exterior. Cal portar una muda de sabates. En cas de mal temps es fa l'activitat Viure al fons.
15 Nosaltres i la mar	Taller d'educació ambiental	1 h 15'	3,20	Activitat a l'exterior
16 Escola de pilots i grumets	Navegació pel litoral	1 h 15'	7,75	Amb el <i>Rafael</i> , barca de mitjana de 1915
17 Navegació a vela llatina	Navegació pel litoral	2 h	11,65	Amb el <i>Rafael</i> , barca de mitjana de 1915
18 Pirates a la costa!	Navegació pel litoral	1 h 15'	7,75	Amb el <i>Rafael</i> , barca de mitjana de 1915

EDUCACIÓ SECUNDÀRIA

Títol	Tipus activitat	⌚	€	!
19 Dieta mediterrània	Visita guiada a l'Espai del Peix amb tastet	1 h 15'	5,00	El tastet és a base de peix
20 Temps de pesca	Visita guiada al Museu de la Pesca	1 h 15'	3,20	🇬🇧 *
21 L'anxova, la reina	Taller de salaó	1 h 15'	5,00	Elaboració d'un pot de salaó d'anxoves que els alumnes es poden emportar
22 Joves cuiners de bord	Taller de cuina amb tastet a l'Espai del Peix	1 h 30'	7,00	Elaboració d'una recepta de cuina marinera i degustació
23 Aula del gust	Show-cooking a l'Espai del Peix	1 h 15'	12,00	A base de peix desembarcat al port de Palamós
24 Les barques del peix	Visita a les barques i taller de nusos	1 h 15'	3,20	Dues barques de pesca professional amarrades davant el Museu
25 Port i subhasta del peix	Itinerari	1 h 15'	3,20	Activitat en part a l'exterior
26 Viure al litoral	Taller d'educació ambiental	1 h 15'	3,20	Activitat a l'exterior. Cal portar una muda de sabates. En cas de mal temps es fa l'activitat Viure al fons.
27 Nosaltres i la mar	Taller d'educació ambiental	1 h 15'	3,20	Activitat a l'exterior
28 Escola de pilots i grumets	Navegació pel litoral	1 h 15'	7,75	Amb el <i>Rafael</i> , barca de mitjana de 1915
29 Navegació a vela llatina	Navegació pel litoral	2 h	11,65	Amb el <i>Rafael</i> , barca de mitjana de 1915
30 Aprendre a fer treballs de recerca	Taller al Centre de Documentació de la Pesca i el Mar	1 h 30'	3,20	Activitat gratuïta per a grups de 4t d'ESO i Batxillerat, amb petició prèvia i segons disponibilitat
31 Pirates a la costa!	Navegació pel litoral	1 h 15'	7,75	Amb el <i>Rafael</i> , barca de mitjana de 1915
32 Maleta de la pesca	Activitats per a 8 matèries d'ESO	Online	Gratuït	Enllaç a directe a www.museudelapesca.org/escoles

Notes Entrada gratuïta per a grups escolars | El mínim per a fer l'activitat són 23 alumnes o el preu corresponent | Els preus són orientatius i es poden veure alterats. Demaneu un pressupost per al vostre grup i activitat | *Activitats que també es poden fer en llengua anglesa | Disseny educatiu per als alumnes per a treballar a l'aula.

📌 + reserves: Museu de la Pesca

Moll pesquer, s/n - 17230 Palamós - Tel. **972 600 424** - infomuseu@palamos.cat - www.museudelapesca.org - www.espaidelpeix.org
Horari d'informació i reserves: de dilluns a divendres de 10 a 13.30 h i de 15 a 19 h (setembre, octubre, maig i juny)
De novembre a abril tancat els dilluns